

# Регламентированный учет производственных операций в 1С:ERP 2 на основе опыта внедрений

**Макарова Клавдия**

Бизнес-архитектор проектов  
Департамент корпоративных  
проектов ГК «СофтБаланс»



[makarova@softbalance.ru](mailto:makarova@softbalance.ru)

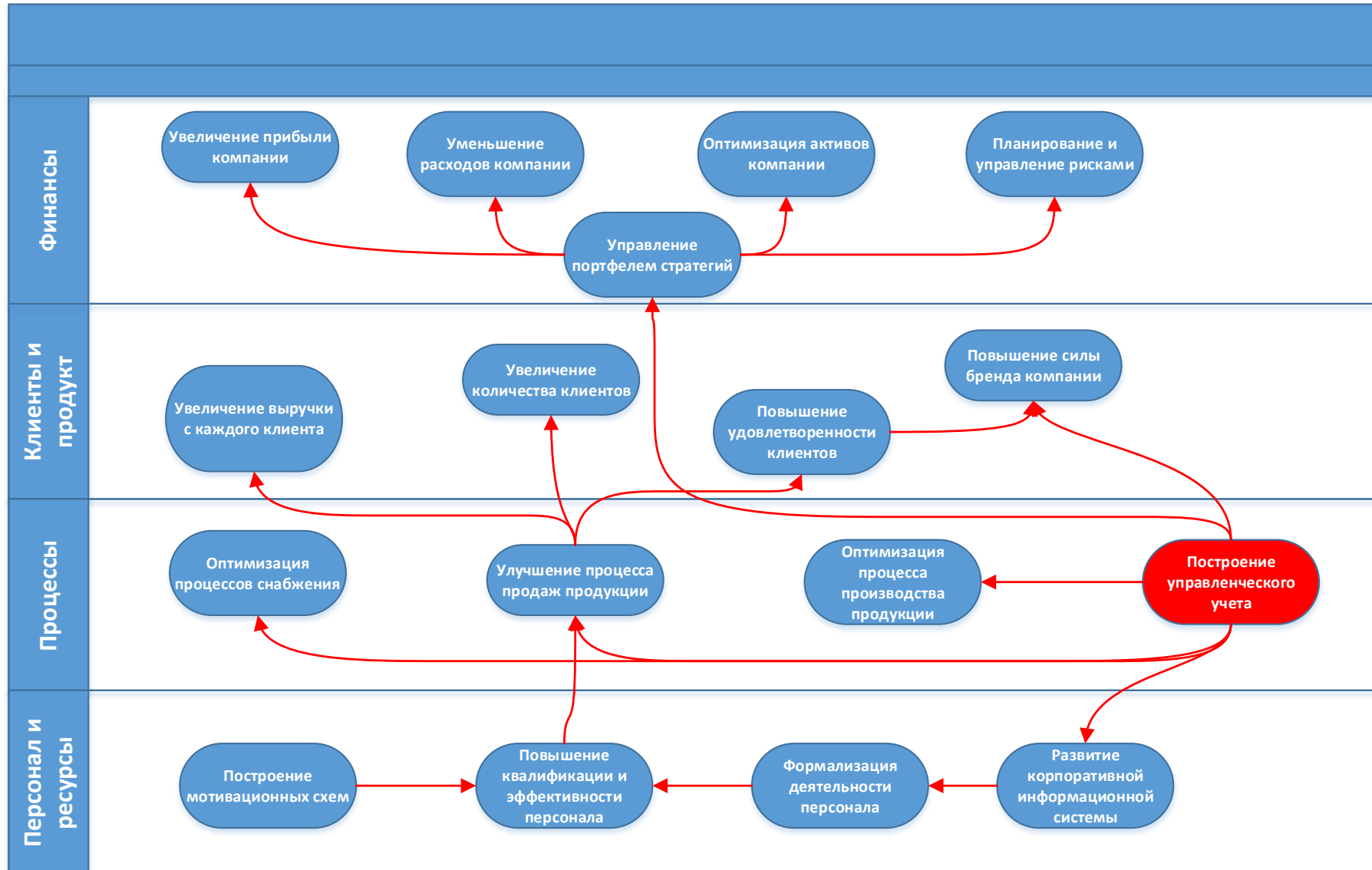
+7 (812) 325-40-45

[sb-vnedr.ru](http://sb-vnedr.ru)

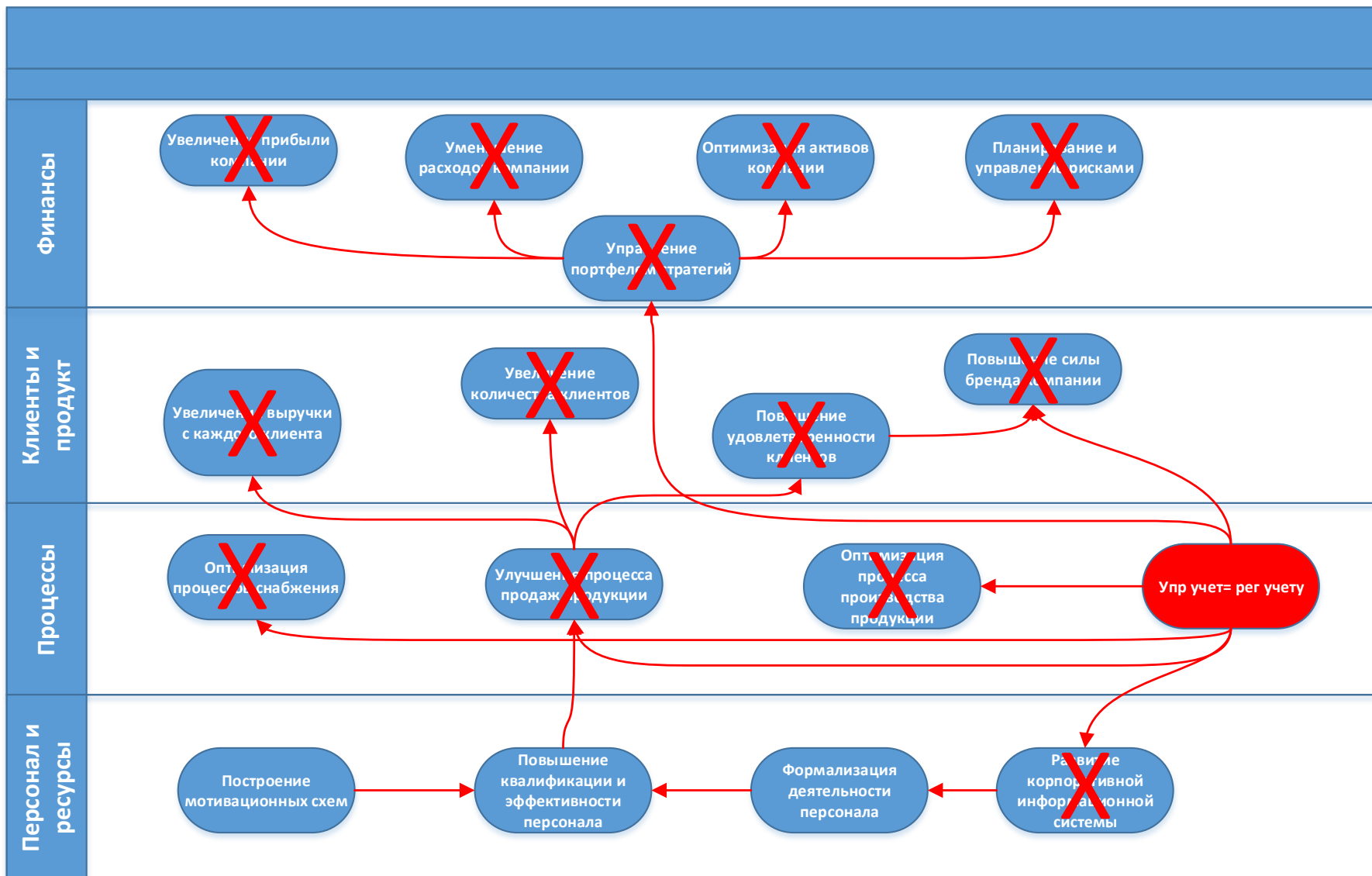
# Регламентированный и управленческий учет



# Регламентированный и управленческий учет



# Регламентированный и управленческий учет



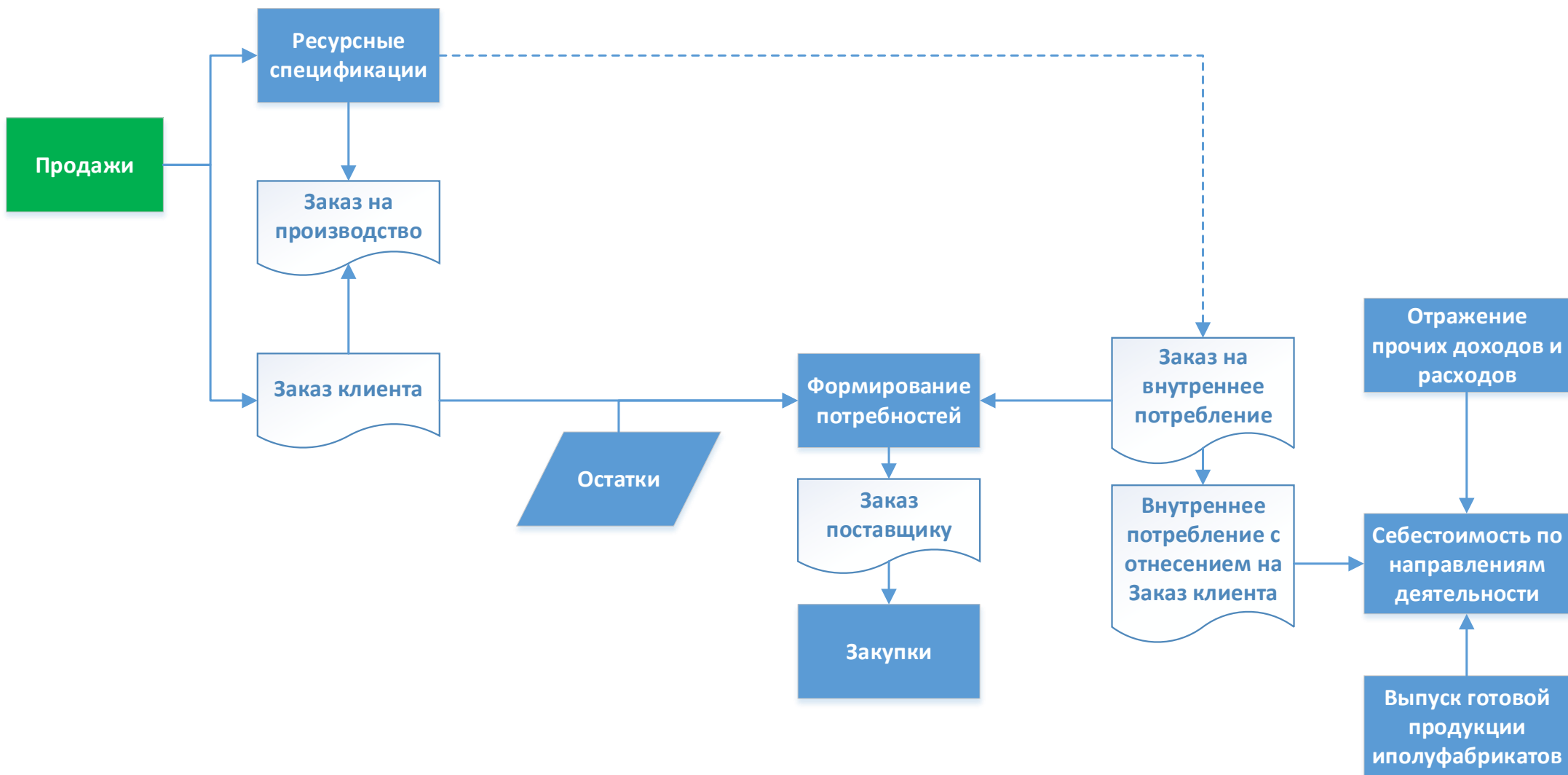
# Регламентированный и управленческий учет

Критерии	Управленческий учет	Регламентированный учет
Потребители информации	Руководители компании	Гос. органы, партнеры по бизнесу
Свобода выбора	Полная свобода в определении схемы учета	Учет организуется строго в рамках инструкций и положений
Количество учетных систем, используемых на практике	Целесообразно использовать только одну систему	Как правило ведется двойная бухгалтерия
Измерители	Любая удобная единица	Рубли и натуральные единицы
Группировка затрат	По «дереву» затрат	По статьям
Основной объект учета	Предприятия и его подразделения, виды деятельности	Предприятие в целом
Точность показателей	Допускается использования приблизительных величин	Требуется абсолютная точность
Обязательность ведения	По мере необходимости	Ведение обязательно

# Кейс 1. Переходная производственная схема



# Кейс 1. Переходная производственная схема



# Кейс 1. Переходная производственная схема

← → ☆ Списание на расходы 00ER-000882 от 28.12.2018 0:00:00

Основное [Файлы](#) [Задачи](#) [История изменений](#) [Мои заметки](#)

Провести и закрыть



Основное **Товары (3)** Дополнительно

Добавить ↑ ↓ Заполнить ▾

N	Номенклатура	Характеристика	Ед. изм.	Количество	Статья списания	Аналитика	Сче
1	Изолятор опорн...	<характеристики...	шт	2,000	Прочее общепод...	Заказ клиента 00ER-007367 от 20....	<оп
2	Лак NORMADUR...	<характеристики...	л (дм3)	10,000	Прочее общепод...	Заказ клиента 00ER-007367 от 20....	<оп
3	380 VAC модуль ...	<характеристики...	шт	2,000	Выключатели ва...	Заказ клиента 00ER-007379 от 28....	<оп

← → ☆ Выключатели вакуумные (Статья расходов)

Основное [Задачи](#) [История изменений](#) [Мои заметки](#)

Записать и закрыть Записать Создать на основании

Основное Регламентированный учет и МФУ **Ограничение использования**

Раздельный учет НДС по расходам

НДС относится на вид налогообложения документа закупки  НДС распределяется пропорционально выручке

Классификация расходов для целей налогового учета и отражения в бух. отчетности

Принимается к налоговому учету по налогу на прибыль

Вид расходов по основной деятельности:

Материальные расходы ?

Отражение в регл. учете по умолчанию

Счет учета: 20 ... ? Основное производство

Счет списания: 90.02.1 ... ? Себестримость продаж по деятельности с основной системой налогообложения

[Настроить счета учета по организациям и подразделениям](#)



# Кейс 1. Переходная производственная схема



Проводки регламентированного учета

Отразить в регл. учете



Еще

[Списание на расходы 00ER-000882 от 28.12.2018 0:00:00 \(не проверен\)](#)

Отражен в учете

N	Счет Дт	Субконто Дт	Количество Дт	Счет Кт	Субконто Кт	Количество Кт
	Подразделение Дт, Направление Дт		Валюта Дт			Подразделение Кт,
1	20	Прочее		10.01	380 VAC модуль внешнег...	2,000
	Производственная дирекция Раб...	Выключатели вакуумные		Производственная ди...	БКГ Склад Материалов и ...	
		<Группы (виды) продук...				
2	20	Прочее		10.01	Лак NORMADUR CLEAR	10,000
	Производственная дирекция Раб...	Прочее общеподстанц...		Производственная ди...	БКГ Склад Материалов и ...	
		<Группы (виды) продук...				
3	20	Прочее		10.01	Изолятор опорный ИО-35...	2,000
	Производственная дирекция Раб...	Прочее общеподстанц...		Производственная ди...	БКГ Склад Материалов и ...	
		<Группы (виды) продук...				

## Кейс 2. Поиск компромиссного решения



# Кейс 2. Поиск компромиссного решения



Проводки регламентированного учета

Отразить в регл. учете



Еще ▾

[Передача материалов в производство 00ЦБ-005357 от 03.04.2019 10:08:22](#)

Отражен в учете

Дата	N	Счет Дт	Субконто Дт	Кол...	Счет Кт	Субконто Кт	Количество Кт	Су
Организация		Подразделение Дт, Направление Дт		Ва...	Подразделение Кт,		Валюта Кт	
03.04.2019 10:08:22	1	20	Материальные затр...		10.01	Шайба 8 125	48,000	
Холдинг		Юр лицо 1	Шайба 8 125			1-склад Основных Мате...		
			Машина класса B					
03.04.2019 10:08:22	2	20	Материальные затр...		10.01	Гайка кузовная M6 Zn 0...	20,000	
Холдинг		Юр лицо 1	Гайка кузовная M6 Z...			1-склад Основных Мате...		
			Машина класса B					
03.04.2019 10:08:22	3	20	Материальные затр...		10.01	Винт M8*1,25*25 912 12...	48,000	
Холдинг		Юр лицо 1	Винт M8*1,25*25 912...			1-склад Основных Мате...		
			Машина класса B					

Дата	N	Счет Дт	Субконто Дт	Кол...	Счет Кт
Организация		Подразделение Дт, Направление Дт		Ва...	Подразделение Кт,
02.04.2019 10:32:18	1	21	Стойка	6,000	20
Холдинг			2-склад Полуфабрик...		Юр лицо 1

## Кейс 2. Поиск компромиссного решения

← → ☆ 4464 в ПАО СБЕРБАНК, Холдинг (Банковский счет организации)

Основное

[Задачи](#)

**Записать и закрыть**

Записать



Создать на основании ▾

Наименование: 4464 в ПАО СБЕРБАНК, Холдинг ▾

Организация: Холдинг □

Счет открыт:  В Российской Федерации  За рубежом  Счет закрыт

Номер счета: 4464464464464464464 Валюта: руб. Тип счета: Расчетный

Отдельный счет ГОЗ по госконтракту □

Банк, в котором открыт счет

Печать платежных поручений

Обмен с банком (включен)

Учетная информация

Счет учета: 51 □ Расчетные счета

Подразделение: Юр лицо 1 ▾ □



## Кейс 3



# Раздельное распределение расходов в УУ и БУ

← → **Статья расходов (создание) \***

Основное [Задачи](#) [История изменений](#) [Мои заметки](#)

**Записать и закрыть** Записать  Создать на основании 

Основное **Регламентированный учет и МФУ** Ограничение использования

Наименование:  Код:

Описание:

Тип расходов:

Группа статей:

Расходы по деятельности:  Основной  Прочей  Основной и прочей

Распределить в регл. учете:

Распределить в упр. учете:

Тип аналитики расходов

# Раздельное распределение расходов в УУ и БУ

← → **Распределение расходов** ×

Ноябрь 2018 ... ▾ Подразделение ... × Состояние ▾ × Еще ▾ ?

К оформлению: [Распределение расходов будущих периодов](#)

Подразделение	Направление деяте...	Статья расходов	Аналитика расходов	Состояние (регл.)	Состояние (упр.)
Невероятные поде...		Электроэнергия		Распределено	Распределено
Невероятные поде...		Перевозка		Распределено	Распределено
Без единого гвоздя		РБП и фин. рез	Двое из лаца	Требуется сформировать документ	Не требуется
Купи, а лучше бес...					Распределено
Купи, а лучше бес...	Диков				Готово к распределению
Купи, а лучше бес...	Диков				Требуется сформировать ...
Купи, а лучше бес...	Диков				Распределено
Закуем в металл					Распределено

1С:Предприятие ×

Правила распределения в упр. и регл. учете различаются.  
Для какого вида учета открыть настройку правила распределения?

⦿ Ожидаем в 2.4.8, 2.4.9

# Новые возможности

## ← → ☆ Правило распределения между направлениями деятельности \*

**Записать и закрыть**

Наименование:

Распределять на:

База распределения:

Показатель:

Без отбора по видам работ [Указать](#)

На все группы продукции [Указать группы \(виды\) продукции](#)

## ← → ☆ Правило распределения между направлениями деятельности \*

**Записать и закрыть**

Наименование:

Распределять на:  [Указать](#)

База распределения:

Показатель:

Без отбора по матери...

На все группы продукц...

## ← → ☆ Правило распределения между направлениями деятельности \*

**Записать и закрыть**

Наименование:

Распределять на:  [Указать](#)

База распределения:

Показатель:

На все группы продукц...

⦿ Ожидаем в 2.4.8, 2.4.9



## Подведём итог

- ⦿ Регламентированный учет в ERP может жить дружно с управленческим учетом;
- ⦿ Нет необходимости торопиться дорабатывать регламентированный учет, тем более распределение расходов;
- ⦿ Можно и нужно искать компромиссные решения для управленческого и регламентированного учета;
- ⦿ Регламентированный и управленческий учет в одной или разных базах – это решение, которое нужно принимать от потребностей;
- ⦿ Ведение 20 счета возможно, даже если не запущена полная производственная схема.

**Дайте вашей системе быть самой собой,  
и мы вам в этом поможем!**

**Спасибо за внимание!**

**Макарова Клавдия**

Бизнес-архитектор проектов  
Департамента корпоративных  
проектов ГК «СофтБаланс»

[makarova@softbalance.ru](mailto:makarova@softbalance.ru)

+7 (812) 325-40-45

[sb-vnedr.ru](http://sb-vnedr.ru)