

# Ошибки при переходе на 1С:ERP 2 и как их избежать

На основе опыта внедрений



**Макарова Клавдия**

Бизнес-архитектор корпоративных проектов,  
ГК «СофтБаланс»



makarova@softbalance.ru  
+7 (812) 325-40-45  
sb-vnedr.ru

# Поиграем в игру

- «Удержись в бюджете и сроках»



# Ошибки, ошибки, много ошибок

- «Кто быстро ошибается, быстро исправляет ошибку». Фрэнсис Бэкон
- «Ничего плохого в том, что вы иногда ошибаетесь, нет, главное – быстро это обнаруживать». Джон Мейнард Кейнс
- «Покажите мне человека, который не ошибся ни разу в жизни, и я покажу вам человека, который ничего не достиг». Джоан Коллинз



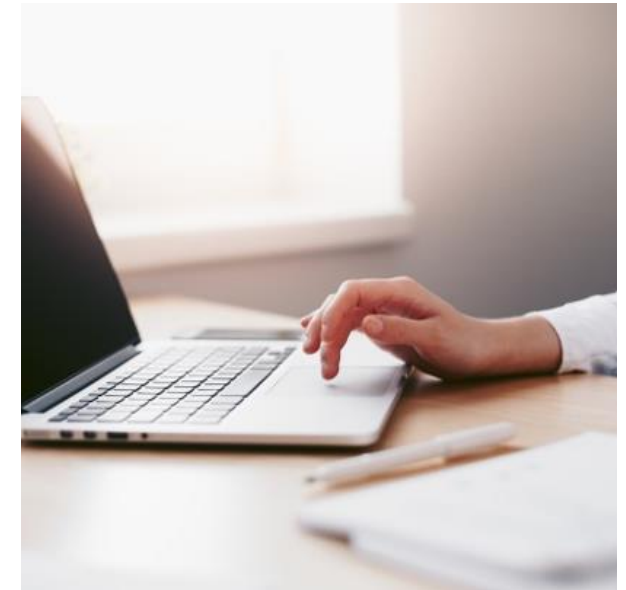
# Отсутствие концептуальной модели

- Как исправляли ошибку?
  - Собирали модель на коленках
- Цена ошибки:
  - Не проработаны нюансы учета;
  - Не проработаны права и взаимодействие пользователей;
  - Много исправлений на ходу, нарушены сроки и бюджет.
- Выводы:
  - Разработаны кейсы внедрения;
  - Если кейс не подходит, то моделирование – обязательный этап.



# Обучите нас, далее мы сами

- Как исправляли ошибку?
  - Работали с рисками
- Цена ошибки:
  - В 70% из 100% клиент сам не внедряется при таком подходе;
  - При обучении невозможно учесть все нюансы учета;
  - Заказчик получает основу, без навыков работы с системой внедрение трудоемко.
- Выводы:
  - Упор на концептуальную модель;
  - Далее возможна работа в смешанных командах.



# Нам РП не нужен, у вас же он есть

- Как исправляли ошибку?
  - Договорные отношения;
  - Расширение полномочий Исполнителя;
  - Работа с рисками.
- Цена ошибки:
  - Нет ответственного за результат проекта;
  - Неустойки по срывам срока по проекту;
  - Дезорганизация проектного процесса у Заказчика.
- Выводы:
  - РП выделять обязательно!



# С НСИ разберемся по ходу внедрения

- Как исправляли ошибку?
  - Настаивали на работу с НСИ;
  - Работали с рисками;
  - Мозговые штурмы.
- Цена ошибки:
  - Не продуман учет НСИ = ограниченность аналитических разрезов = не решены требования бизнеса;
  - НСИ – 60% внедрения, система не работает в полную силу.
- Выводы:
  - НСИ моделировать и прорабатывать обязательно!



# Бухгалтерия во главе внедрения ERP

- Как исправляли ошибку?
  - Поиск компромисса, чтобы решить задачи и регламентированного учета, и управленческого.
- Цена ошибки:
  - Не раскрыт потенциал управленческого учета ERP;
  - Повторные трудозатраты на поиск компромисса между регламентированным и управленческим учетом.
- Выводы:
  - Управленческий учет первичен в ERP;
  - Внедрение управленческого учета совместно с задачами регламентированного учета.





# Выбор варианта учета с низкой вероятностью успеха

- Как исправляли ошибку?
  - Первый раз не отказались от проекта, а зря;
  - Аргументированный отказ от проекта или блока учета.
- Цена ошибки:
  - Система не внедрена.
- Выводы:
  - Совместная проработка вариантов автоматизации, все за и против, что может пойти не так при любом из вариантов.



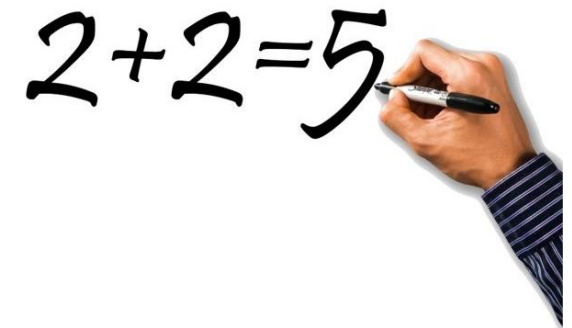
# А давайте без документации?

- Как исправляли ошибку?
  - Система учета задач;
  - Фиксация договоренностей;
  - Работа с рисками.
- Цена ошибки:
  - Повторные трудозатраты, когда ключевые сотрудники уходят из компании;
  - Через некоторое время никто не помнит, кто поставил ту или иную задачу.
- Выводы:
  - Протоколирование встреч и договоренностей;
  - Фиксация бизнес-процессах хотя бы схематически;
  - Паспорт проекта + система учета задач.



# Доработки типовых регламентных механизмов

- Как исправляли ошибку?
  - АРМы.
- Цена ошибки:
  - Невозможность обновления конфигурации;
  - Нерабочая система;
  - Система – инвалид.
- Выводы:
  - Типовые регламентные операции и механизмы оставлять типовыми;
  - Поиск варианта решения типовыми средствами;
  - АРМы.



# Сделайте, как было раньше

- Как исправляли ошибку?
  - Инвентаризация бизнес-процессов;
  - Комплексное концептуальное моделирование.
- Цена ошибки:
  - Незапуск системы;
  - Двойные расходы на перевнедрение.
- Выводы:
  - Новая система – возможность пересмотра и оптимизации принципов ведения бизнеса;
  - Брать всё лучшее из прежней и новой системы.



# КЛУБ РУКОВОДИТЕЛЕЙ ПРОЕКТОВ

- Приглашаю на первую встречу в декабре 2019 года
- Запрос на участие по адресу [makarova@softbalance.ru](mailto:makarova@softbalance.ru)



## Поиграем в игру

- Вопросы из зала





**Спасибо  
за внимание!**

**[sb-vnedr.ru](http://sb-vnedr.ru)**



**Макарова Клавдия**

Бизнес-архитектор  
корпоративных проектов,  
ГК «СофтБаланс»

[makarova@softbalance.ru](mailto:makarova@softbalance.ru)  
+7 (812) 325-40-45